



ООО «МИР ВЕСОВ»  
Производитель промышленного весового оборудования и  
представитель в Украине ведущих мировых брендов  
весоизмерительной техники

83112, Украина, г. Донецк, ул. Куприна, 117; тел./факс (062) 313-05-06;  
349-64-74; E-mail: [sales2@mirvesov.com.ua](mailto:sales2@mirvesov.com.ua); http://: [www.mirvesov.com.ua](http://www.mirvesov.com.ua)

# AvtoVes 4.0



## Керівництво користувача

Донецьк 2010



ООО «МИР ВЕСОВ»  
Производитель промышленного весового оборудования и  
представитель в Украине ведущих мировых брендов  
весоизмерительной техники

83112, Украина, г. Донецк, ул. Куприна, 117; тел./факс (062) 313-05-06;  
349-64-74; E-mail: [sales2@mirvesov.com.ua](mailto:sales2@mirvesov.com.ua); http://: [www.mirvesov.com.ua](http://www.mirvesov.com.ua)

## Зміст

1. Встановлення програми .....	3
2. Запуск програми .....	3
3. Зважування автомобіля та виписки накладних .....	4
3.1 Вікно „Робота” .....	4
3.2 Прийом (видача) товару .....	6
4. Перегляд даних .....	9
4.1 Відкриття даних та створення нової таблиці .....	9
4.2 Фільтрація .....	10
4.3 Діапазон .....	12
4.4 Пошук .....	13
4.5 Сумарна вага товару .....	13
4.6 Друк звіту та накладних .....	14
5. Конфігурації .....	15
5.1 Загальні .....	15
5.2 Код товару .....	16
5.3 Набір даних .....	177
5.4 Накладна .....	188



ООО «МИР ВЕСОВ»  
Производитель промышленного весового оборудования и  
представитель в Украине ведущих мировых брендов  
весоизмерительной техники

83112, Украина, г. Донецк, ул. Куприна, 117; тел./факс (062) 313-05-06;  
349-64-74; E-mail: [sales2@mirvesov.com.ua](mailto:sales2@mirvesov.com.ua); http://: [www.mirvesov.com.ua](http://www.mirvesov.com.ua)

## 1. Встановлення програми

На компакт-диску вибрати папку AvtoVes4.0. У вибраній папці запусити Setup.exe. Далі слідувати вказівкам програми установки. (В полі для вводу серійного номеру ввести будь-яке число).

## 2. Запуск програми

Для запуску програми AvtoVes вибрати пункт меню


„ПУСК”->„Програми”->„AvtoVes”->„Авто вага”, або на робочому столу запусити ярлик „АвтоВага” . З’явиться вікно запиту паролю, при першому запуску нічого не потрібно вводити, а натиснути на клавішу ОК. Перед вами з’явиться головне вікно програми (рис. 2.1).



Рис. 2.1 Головне вікно програми.



ООО «МИР ВЕСОВ»  
Производитель промышленного весового оборудования и  
представитель в Украине ведущих мировых брендов  
весоизмерительной техники

83112, Украина, г. Донецк, ул. Куприна, 117; тел./факс (062) 313-05-06;  
349-64-74; E-mail: [sales2@mirvesov.com.ua](mailto:sales2@mirvesov.com.ua); http://: [www.mirvesov.com.ua](http://www.mirvesov.com.ua)

### 3. Зважування автомобіля та виписка накладних

#### 3.1 Вікно „Робота”

У головному вікні програми (рис. 2.1) натисніть клавішу „Робота”. Після цього на екран буде виведено вікно „Робота” (рис. 3.1.1).

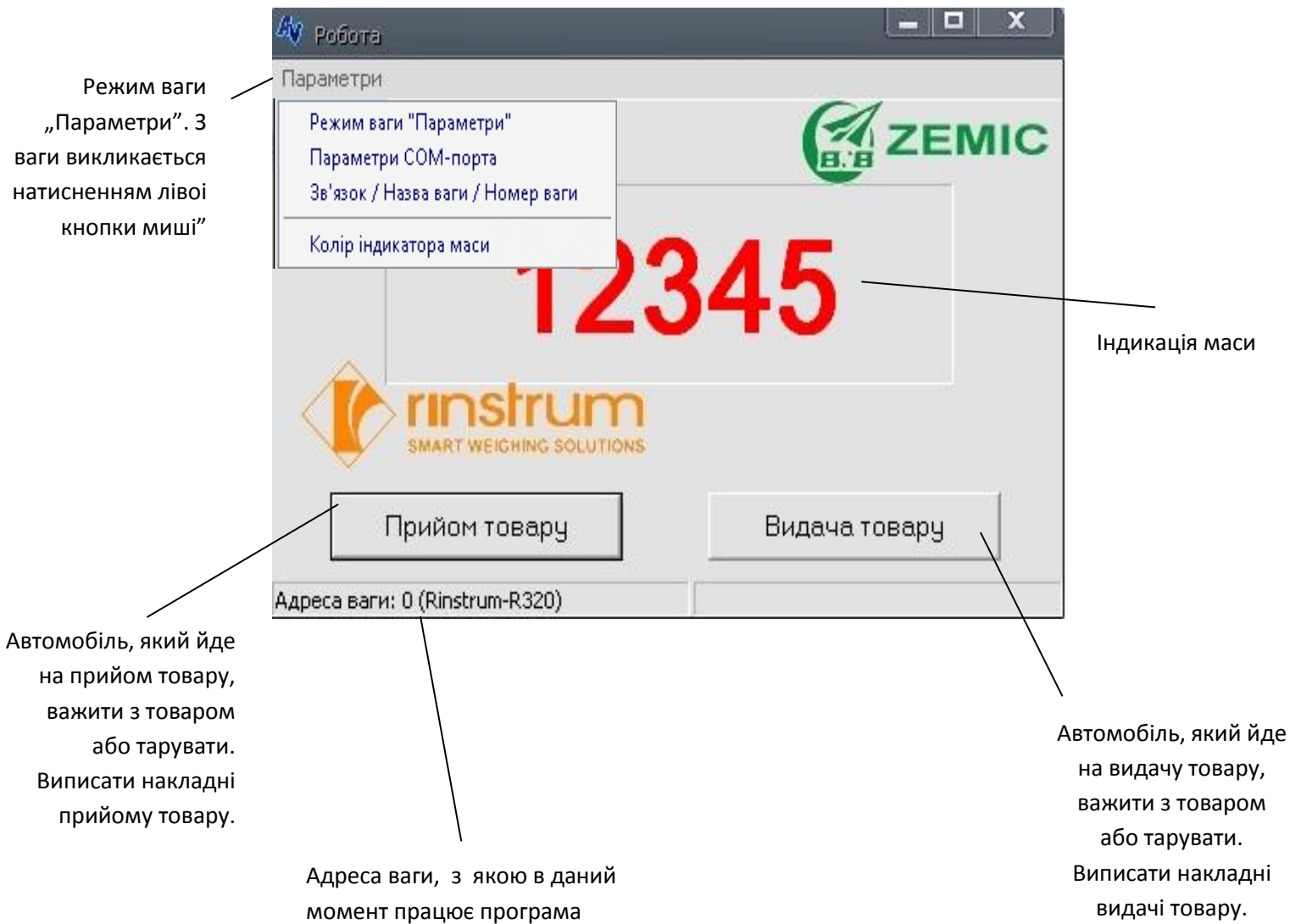


Рис. 3.1.1 Вікно „Робота”



ООО «МИР ВЕСОВ»  
Производитель промышленного весового оборудования и  
представитель в Украине ведущих мировых брендов  
весоизмерительной техники

83112, Украина, г. Донецк, ул. Куприна, 117; тел./факс (062) 313-05-06;  
349-64-74; E-mail: [sales2@mirvesov.com.ua](mailto:sales2@mirvesov.com.ua); http://: [www.mirvesov.com.ua](http://www.mirvesov.com.ua)

У верхній частині вікна знаходиться індикатор маси (див. рис. 3.1). Під індикатором маси знаходяться індикатори „Нуль” (індикатор розвантаженої платформи) та індикатор „Тара” .

Клавіші F1, F2 , -0-, T – клавіші керування вагою.

„Прийом товару” – зважування автомобіля з товаром, який приймається, або тарування автомобіля товар з якого приймався, або буде прийматись.

„Видача товару” – ті самі дії, що і при „Прийом товару”, але в даному випадку все стосується видачі товару.

Пункт меню „Параметри”:

„Режим ваги Параметри” - з ваги викликається тривалим натисненням клавіші „F1”.

„Параметри СОМ-порта” – параметри зв’язку комп’ютера з вагою (номер СОМ-порта, та швидкість обміну).

„Зв’язок /Назва ваги/Номер ваги” – задаються параметри СОМ-порта, номер ваги, період опитування комп’ютером ваги, назва ваги (має значення тільки коли до комп’ютера приєднано більше однієї ваги).



ООО «МИР ВЕСОВ»  
Производитель промышленного весового оборудования и  
представитель в Украине ведущих мировых брендов  
весоизмерительной техники

83112, Украина, г. Донецк, ул. Куприна, 117; тел./факс (062) 313-05-06;  
349-64-74; E-mail: [sales2@mirvesov.com.ua](mailto:sales2@mirvesov.com.ua); http://: [www.mirvesov.com.ua](http://www.mirvesov.com.ua)

### 3.2 Приём (видача) товару

У вікні „Робота” натисніть клавішу „Приём товару”. Буде виведено діалогове вікно :

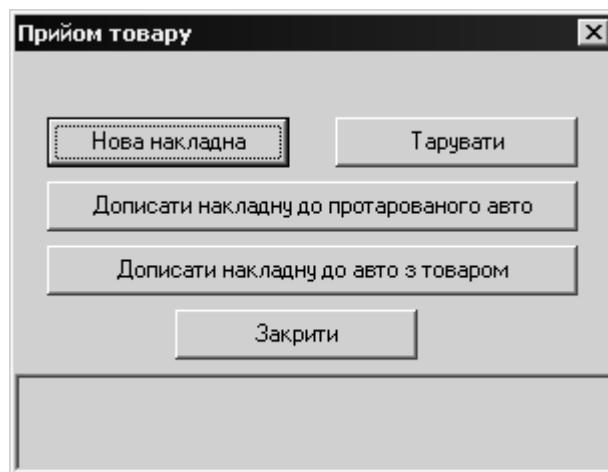


Рис. 3.2.1 Діалогове вікно прийом товару

„Нова накладна” – зважування автомобіля з товаром, якого пізніше буде протаровано.

„Тарувати” – тарування автомобіля, який має їхати за товаром, тобто пізніше він привезе товар.

„Дописати накладну до протарованого авто” – зважити автомобіль, який приїхав з товаром і попередньо вже був протарований.

„Дописати накладну до авто з товаром” – тарувати автомобіль, який вже раніше зважували з товаром.

Натиснувши клавішу „Нова накладна” на екрані з’явиться вікно для заповнення накладної (рис. 3.2.2). Деякі поля можна вибрати з випадного списку. Поля маси, часу та дати заповнюються автоматично. Після введення всіх необхідних полів натиснути клавішу „Зберегти”. Якщо деякі поля з групи „обов’язкове введення” не введені, то накладна збережена не буде, користувач буде попереджений про незаповнене поле. Клавіша „Зберегти, друк” – зберігає накладну і одразу виводить її на принтер.



ООО «МИР ВЕСОВ»  
Производитель промышленного весового оборудования и  
представитель в Украине ведущих мировых брендов  
весоизмерительной техники

83112, Украина, г. Донецк, ул. Куприна, 117; тел./факс (062) 313-05-06;  
349-64-74; E-mail: [sales2@mirvesov.com.ua](mailto:sales2@mirvesov.com.ua); http://: [www.mirvesov.com.ua](http://www.mirvesov.com.ua)

Якщо вибрано „видача товару”, то у вікні накладної (рис. 3.2.2) стануть активними поля „Доручення№” та „Наказ№”.

Рис. 3.2.2 Вікно заповнення нової накладної прийому товару

Щоб дописати цю ж накладну (автомобіль розвантажився і приїхав важитись порожнім, тобто таруватись) натисніть у вікні „Робота” клавішу „Приём товару”, з діалогового вікна „Приём товару” виберіть „Дописати накладну до авто з товаром”. Ви побачите вікно „Вибір накладної” (рис. 3.2.3). У цьому вікні є список автомобілів, які сьогодні зважились з товаром і ще не протарувались. У полі „Дата” можна вибрати дату зважування автомобіля. Якщо помітити поле „Всі накладні”, то буде список всіх автомобілів, які не протарувались.





ООО «МИР ВЕСОВ»  
Производитель промышленного весового оборудования и  
представитель в Украине ведущих мировых брендов  
весоизмерительной техники

83112, Украина, г. Донецк, ул. Куприна, 117; тел./факс (062) 313-05-06;  
349-64-74; E-mail: [sales2@mirvesov.com.ua](mailto:sales2@mirvesov.com.ua); http://: [www.mirvesov.com.ua](http://www.mirvesov.com.ua)

Номер	Підприємство	Товар	Марка авто	Но
1	"АГРОТЕХСОЮЗ"	Пшениця 1-го кл	Зіл-130	12
2	"УКРХЛІБ"	Пшениця 3-го кл	ГАЗ-53	56

Дата: 01.11.2003

Всі накладні

Відмінити OK

Рис. 3.2.3 Вікно вибору накладної, яку необхідно дописати

З'явиться вікно заповнення накладної. Інформацію про товар, постачальника, масу товару змінити не можна. Автоматично заповниться поле з часом, масою тари, вирахується маса товару. Змінити або заповнити можна примітку.

Все, що стосується прийому товару, відноситься і до видачі товару. Лише відмінність у тому, що при видачі товару з'являються ще 2 поля для заповнення: „Доручення №” та „Наказ №”.





ООО «МИР ВЕСОВ»  
Производитель промышленного весового оборудования и  
представитель в Украине ведущих мировых брендов  
весоизмерительной техники

83112, Украина, г. Донецк, ул. Куприна, 117; тел./факс (062) 313-05-06;  
349-64-74; E-mail: [sales2@mirvesov.com.ua](mailto:sales2@mirvesov.com.ua); http://: [www.mirvesov.com.ua](http://www.mirvesov.com.ua)

## 4. Перегляд даних

### 4.1 Відкриття даних та створення нової таблиці

У головному вікні натисніть клавішу „Перегляд даних”. Вам буде запропоновано вибрати які саме дані ви хочете переглянути (видача або прийом товару). Після вибору типу даних з’явиться вікно перегляду даних (рис. 4.1.1).

Номер	Дата	Код т.	Назва т.	Підприємство	Маса то	Маса тар	Маса авт	Час тар
1	01.11.2003	1	Пшениця 1-го кл	"АГРОТЕХСОЮЗ"			3430	
2	03.11.2003	3	Пшениця 3-го кл	"УКРХЛІБ"	3503,68	30,32	3534	11:53:02

Рис. 4.1.1 Вікно перегляду даних

При відкритті вікна у ньому буде робоча таблиця (та з якою ми працюємо зараз), якщо ви хочете переглянути дані з архіву, то виберіть пункт меню „Файл”-„Відкрити таблицю даних”. Щоб повернутись до робочої таблиці, після перегляду архіву, виберіть „Файл”-„Робоча таблиця”.

Щоб змінити тип даних (видача або прийом товару) виберіть пункт меню „Файл”-„Прийом товару” або „Файл”-„Видача товару”.

Якщо база даних стала великою, і прослідковується знижена швидкодія програми, або ж скінчився сезон привозу чи вивезення товарів, то доцільно додати робочу таблицю в архів і створити нову чисту. Для цього виберіть пункт меню „Файл”-„Нова таблиця”. Робоча таблиця буде записана в архів який знаходиться в папці „Arh” у робочій папці програми. Їй буде автоматично присвоєно ім’я „arh\_(дата)\_(час).avm”, де (дата) та (час) – дата та час додавання таблиці в архів. І буде створена нова чиста робоча таблиця.



ООО «МИР ВЕСОВ»  
Производитель промышленного весового оборудования и  
представитель в Украине ведущих мировых брендов  
весоизмерительной техники

83112, Украина, г. Донецк, ул. Куприна, 117; тел./факс (062) 313-05-06;  
349-64-74; E-mail: [sales2@mirvesov.com.ua](mailto:sales2@mirvesov.com.ua); http://: [www.mirvesov.com.ua](http://www.mirvesov.com.ua)

## 4.2 Фільтрація

За допомогою фільтрації даних можна відфільтрувати таблицю по певних полях, тобто подивитись такі записи, які відповідають певним умовам.

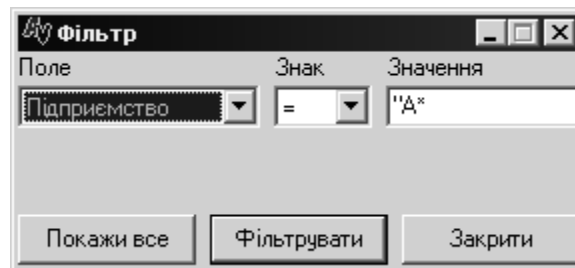


Рис. 4.2.1 Вікно фільтрації

Щоб відкрити вікно фільтрації (рис. 4.2.1) даних виберіть команду меню "Правка"- "Фільтр". В цьому вікні виберіть поле, по якому потрібно фільтрувати, знак і значення.

Знаки можуть бути такі:

= - дорівнює

> - більше

>= - більше дорівнює

< - менше

<= - менше дорівнює

<> - не дорівнює

Наприклад, якщо потрібно подивитись всі записи зроблені 2.08.01, потрібно вибрати поле "Дата", знак "=", значення - 2.08.01 і натиснути "Фільтрувати".

Наприклад, якщо потрібно подивитись всі накладні номери яких менші 24, поле - "Номер накладної", знак - "<" (або "<="), значення "24" (або "23").



**ООО «МИР ВЕСОВ»**  
*Производитель промышленного весового оборудования и  
представитель в Украине ведущих мировых брендов  
весоизмерительной техники*

83112, Украина, г. Донецк, ул. Куприна, 117; тел./факс (062) 313-05-06;  
349-64-74; E-mail: [sales2@mirvesov.com.ua](mailto:sales2@mirvesov.com.ua); http://: [www.mirvesov.com.ua](http://www.mirvesov.com.ua)

Якщо хочете подивитись всі записи, в які записана примітка, то поле - "Примітка", знак - "<>", значення "" (тобто пусто).

Якщо хочете подивитись записи, в яких назва товару починається з літери Г, то виберіть поле - "Назва товару", знак - "=", значення "Г\*".

Якщо перед Вами знаходяться дані в відфільтрованому стані, то у вікні з даними з'явиться повідомлення. Коли дані вже відфільтровані, то слідуєча фільтрація відбувається серед вже відфільтрованих даних.

Щоб відмінити фільтрацію потрібно натиснути клавішу "Покажи все", при натисканні на клавішу "Закрити" фільтрація не відмінюється, а просто закривається вікно фільтрації.

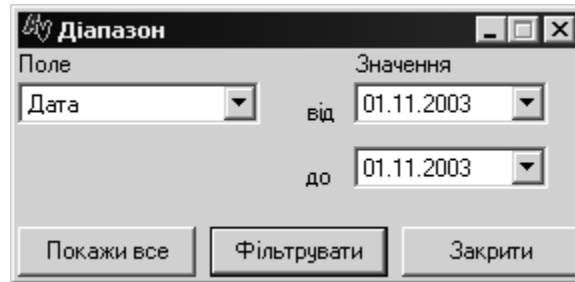


ООО «МИР ВЕСОВ»  
Производитель промышленного весового оборудования и  
представитель в Украине ведущих мировых брендов  
весоизмерительной техники

83112, Украина, г. Донецк, ул. Куприна, 117; тел./факс (062) 313-05-06;  
349-64-74; E-mail: [sales2@mirvesov.com.ua](mailto:sales2@mirvesov.com.ua); [http://: www.mirvesov.com.ua](http://www.mirvesov.com.ua)

## 4.3 Діапазон

Функція "Діапазон" - вид фільтрації при якому показуються записи таблиці, значення полів яких знаходяться в діапазоні значень вказаних Вами.



4.3.1 Вікно діапазону

Щоб відкрити вікно діапазону (рис. 4.3.1) потрібно вибрати команду меню "Правка"- "Діапазон". В цьому вікні виберіть зі списку поле, значення якого повинно лежати в певних межах, і напишіть межі діапазону.

Якщо перед Вами знаходяться дані в відфільтрованому стані, то у вікні з даними з'явиться повідомлення. Коли дані вже відфільтровані, то слідує дія діапазону відбувається серед вже відфільтрованих даних.

Щоб відмінити дію діапазону потрібно натиснути клавішу "Покажи все", при натисканні на клавішу "Закрити" фільтрація не відмінюється, а просто закривається вікно діапазону.



ООО «МИР ВЕСОВ»  
Производитель промышленного весового оборудования и  
представитель в Украине ведущих мировых брендов  
весоизмерительной техники

83112, Украина, г. Донецк, ул. Куприна, 117; тел./факс (062) 313-05-06;  
349-64-74; E-mail: [sales2@mirvesov.com.ua](mailto:sales2@mirvesov.com.ua); http://: [www.mirvesov.com.ua](http://www.mirvesov.com.ua)

#### 4.4. Пошук

Функція "Пошук" (рис.4.4.1) дає змогу знайти запис вказавши значення одного з його полів.

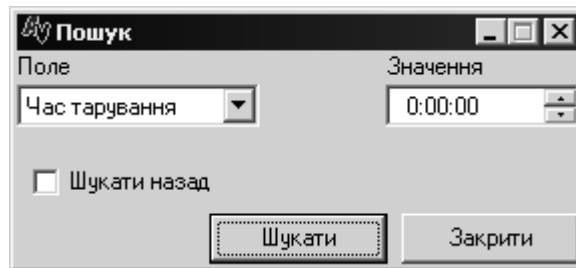


Рис. 4.4.1 Вікно пошуку

Пошук здійснюється починаючи з того запису в якому стоїть курсор (курсор стоїть в таблиці з лівого боку він в вигляді трикутника, який показує на певний запис) і до кінця таблиці.

Якщо помітити поле „Шукати назад”, то пошук буде здійснюватись від положення курсору до початку таблиці.

#### 4.5 Сумарна вага товару

Щоб дізнатись сумарну вагу товару виберіть пункт меню „Правка”- „Сумарна вага товару”. У діалоговому вікні з’явиться значення сумарної маси (рис4.5.1).

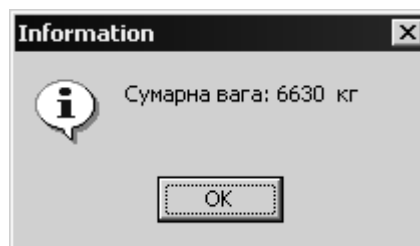


Рис. 4.5.1 Сумарна вага товару



ООО «МИР ВЕСОВ»  
Производитель промышленного весового оборудования и  
представитель в Украине ведущих мировых брендов  
весоизмерительной техники

83112, Украина, г. Донецк, ул. Куприна, 117; тел./факс (062) 313-05-06;  
349-64-74; E-mail: [sales2@mirvesov.com.ua](mailto:sales2@mirvesov.com.ua); http://: [www.mirvesov.com.ua](http://www.mirvesov.com.ua)

## 4.6 Друк звіту та накладних

Якщо Ви відфільтрували необхідні записи, то можна їх надрукувати. Для друку виберіть пункт меню „Друк”-„Друк документа”. З’явиться вікно (рис. 4.6.1) у якому необхідно вибрати необхідні поля для друку.

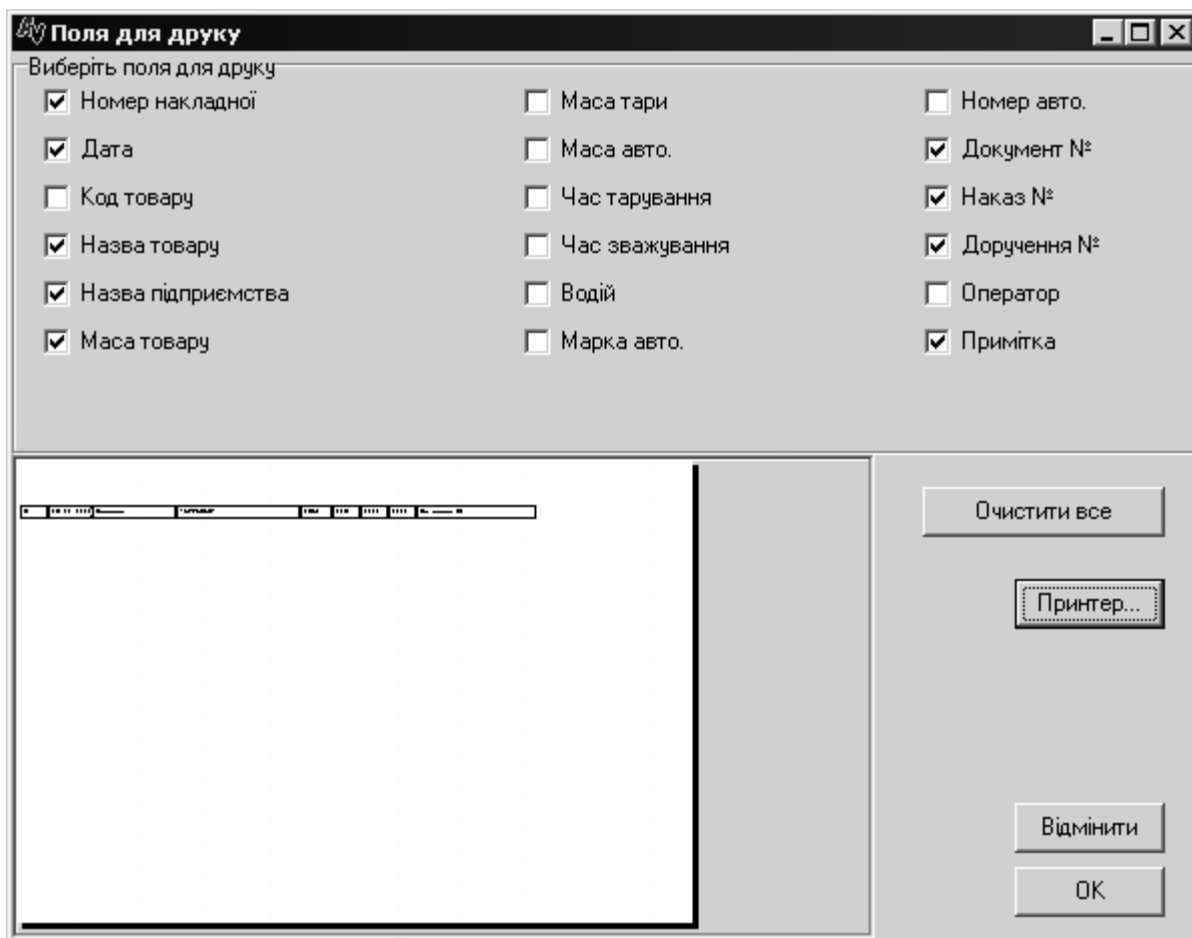


Рис. 4.6.1 Вибір полів для друку звіту

В нижній частині вікна відображено умовний попередній перегляд звіту, тобто видно яка орієнтація паперу встановлено на принтері і чи всі вибрані поля поміщаються на аркуші паперу.

Щоб змінити орієнтацію паперу натисніть „Принтер”.

Щоб надрукувати вибраний запис, як накладну, виберіть пункт меню „Друк”-„Друк накладної”.



ООО «МИР ВЕСОВ»  
Производитель промышленного весового оборудования и  
представитель в Украине ведущих мировых брендов  
весоизмерительной техники

83112, Украина, г. Донецк, ул. Куприна, 117; тел./факс (062) 313-05-06;  
349-64-74; E-mail: [sales2@mirvesov.com.ua](mailto:sales2@mirvesov.com.ua); http://: [www.mirvesov.com.ua](http://www.mirvesov.com.ua)

## 5. Конфігурації

Щоб відкрити вікно з конфігураціями натисніть клавішу „Конфігурації” у головному вікні.

### 5.1 Загальні

До загальних параметрів відносяться прізвище оператора та пароль (рис. 5.1.1).

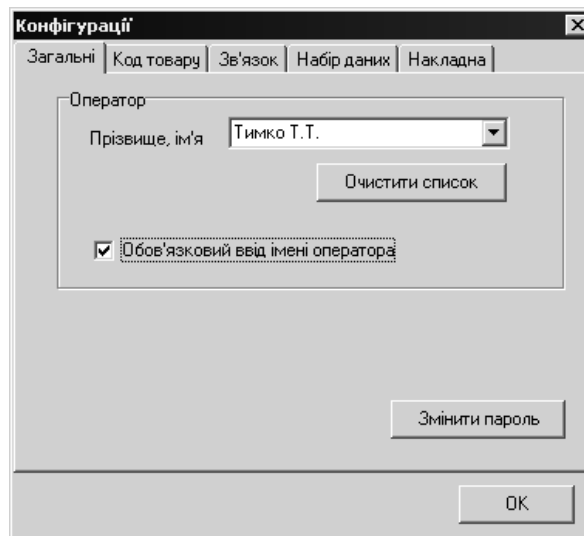


Рис. 5.1.1 Загальні параметри

Якщо помітити поле „Обов'язкове введення імені”, то якщо не ввести ім'я оператора не буде змоги відкрити вікно заповнення накладної.

Якщо введено прізвище оператора, якого немає у випадному списку, то прізвище додається у список. Клавіша „Очистити список” – очищає список прізвищ.

„Змінити пароль” – з'явиться діалогове вікно для зміни паролю (рис. 5.1.2). Необхідно ввести старий пароль, новий і його підтвердження.

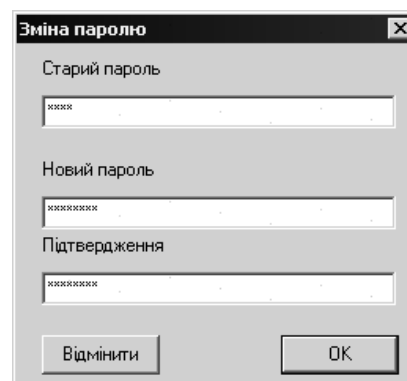


Рис. 5.1.2 Вікно зміни паролю





ООО «МИР ВЕСОВ»  
Производитель промышленного весового оборудования и  
представитель в Украине ведущих мировых брендов  
весоизмерительной техники

83112, Украина, г. Донецк, ул. Куприна, 117; тел./факс (062) 313-05-06;  
349-64-74; E-mail: [sales2@mirvesov.com.ua](mailto:sales2@mirvesov.com.ua); http://: [www.mirvesov.com.ua](http://www.mirvesov.com.ua)

## 5.2 Код товару

При заповненні накладної можна вводити не назви товарів, а коди і назва буде вписана автоматично. Щоб задати коли товарів виберіть закладку „Код товару” (рис. 5.2.1) у вікні „Конфігурації”.

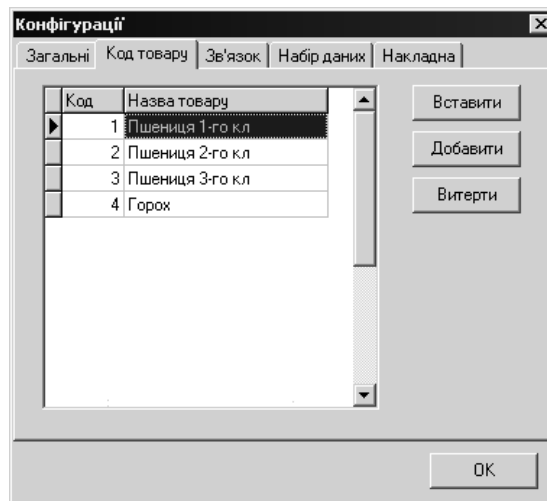


Рис. 5.2.1 Заповнення кодів товарів

„Вставити” – вставити запис з кодом товару перед положенням курсору.

„Добавити” – додати в кінець запис з кодом товару.

„Витерти” – витерти запис з кодом товару.



ООО «МИР ВЕСОВ»  
Производитель промышленного весового оборудования и  
представитель в Украине ведущих мировых брендов  
весоизмерительной техники

83112, Украина, г. Донецк, ул. Куприна, 117; тел./факс (062) 313-05-06;  
349-64-74; E-mail: [sales2@mirvesov.com.ua](mailto:sales2@mirvesov.com.ua); http://: [www.mirvesov.com.ua](http://www.mirvesov.com.ua)

### 5.3 Набір даних

Закладка „Набір даних” вікна „Конфігурації” (рис. 5.4.1).

Задаються обов’язкові поля введення значень при заповнення накладної.

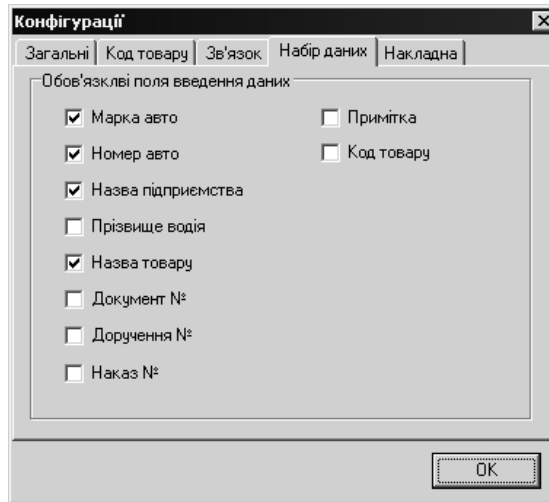


Рис. 5.4.1 Обов’язкові поля введення значень при заповнення накладної



ООО «МИР ВЕСОВ»  
Производитель промышленного весового оборудования и  
представитель в Украине ведущих мировых брендов  
весоизмерительной техники

83112, Украина, г. Донецк, ул. Куприна, 117; тел./факс (062) 313-05-06;  
349-64-74; E-mail: [sales2@mirvesov.com.ua](mailto:sales2@mirvesov.com.ua); http://: [www.mirvesov.com.ua](http://www.mirvesov.com.ua)

## 5.4 Накладна

Закладка „Накладна” вікна „Конфігурації” (рис. 5.5.1).

Задаються форми накладних для прихідних і видаткових накладних.

Конфігурації

Загальні | Код товару | Зв'язок | Набір даних | Накладна

Виберіть форму накладних

Редактор накладних

Прихідна накладна

def\_in\_nkl.nkl

Змінити

Видаткова накладна

def\_out\_nkl.nkl

Змінити

OK

Рис. 5.5.1 Вибір форм накладних (видаткової то прихідної)

Клавіша „Редактор накладних” запускає редактор у якому можна змінити форму накладної.